

HEKATRON

Ihr Partner für Brandschutz

Brandmeldeanlagen



Vernetzte Sicherheit

Schnittstellen
der Integral IP



Brandschutz
made in Germany

www.hekatron.de

Der Schlüssel zu mehr Flexibilität

Schnittstellen der Brandmelderzentrale Integral IP

Mit der Zunahme elektronischer Sicherheitssysteme steigt die Anforderung an deren Vernetzung. Die universellen Schnittstellen der Brandmelderzentrale Integral IP stellen sicher, dass die Systeme die gleiche Sprache sprechen und so eine wirtschaftliche Gebäudeautomation realisiert werden kann.

- Maximierung von Wirtschaftlichkeit, Flexibilität, Transparenz und Energieeffizienz in der Gebäudeautomation
- Brandmelderzentrale Integral IP wird zur universellen Sicherheitszentrale
- Modular und flexibel: Das Aufschalten auf verschiedenste Subsysteme wird möglich
- Synergieeffekte durch Vernetzung mit Sicherheitssystemen

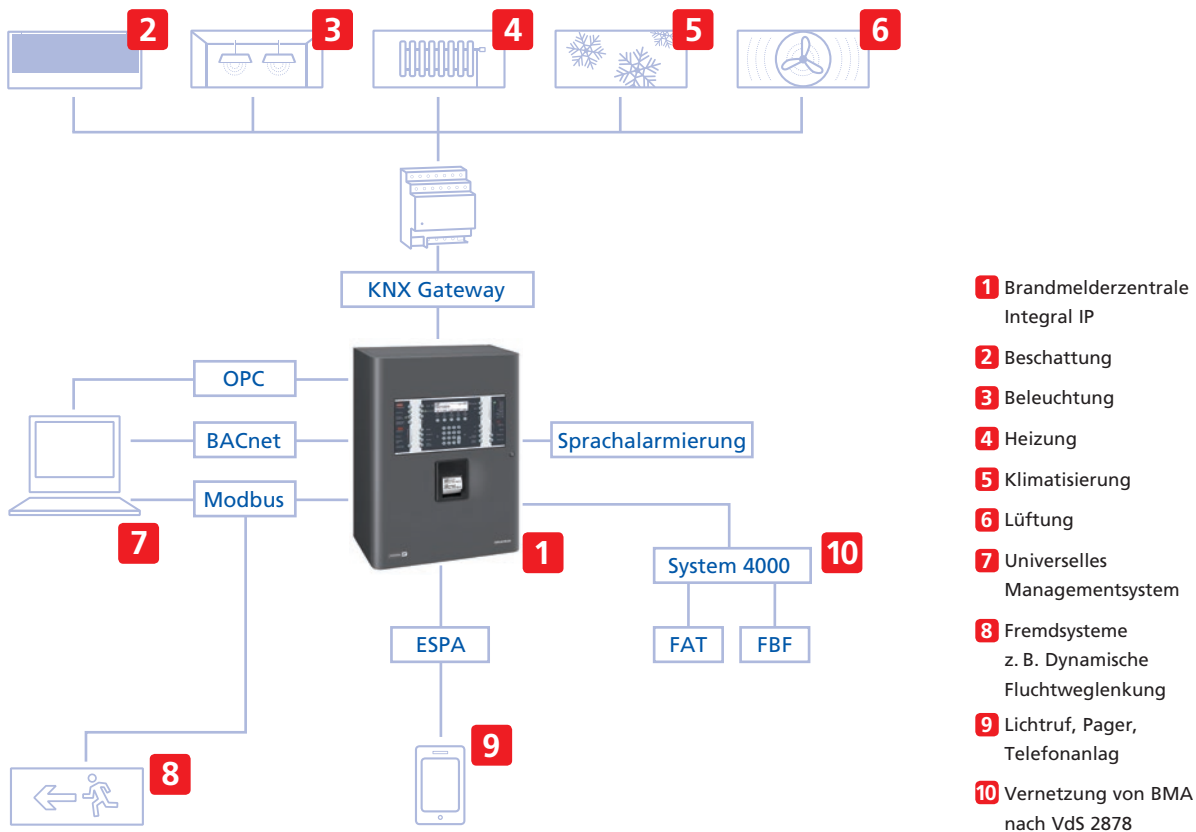
Mit den Brandmelderzentralen Integral IP von Hekatron lassen sich die gängigsten Schnittstellen bedienen. Grundvoraussetzung dabei immer: Die Baugruppenelemente USI 4 bzw. NET von Hekatron.

Mit dieser Steckkarte ausgerüstet wird die intelligente Kommunikation zwischen sämtlichen eingesetzten Sicherheitssystemen möglich: Die

Subsysteme lassen sich aufschalten und miteinander vernetzen. Die Integral IP wird zur universellen Sicherheitszentrale.

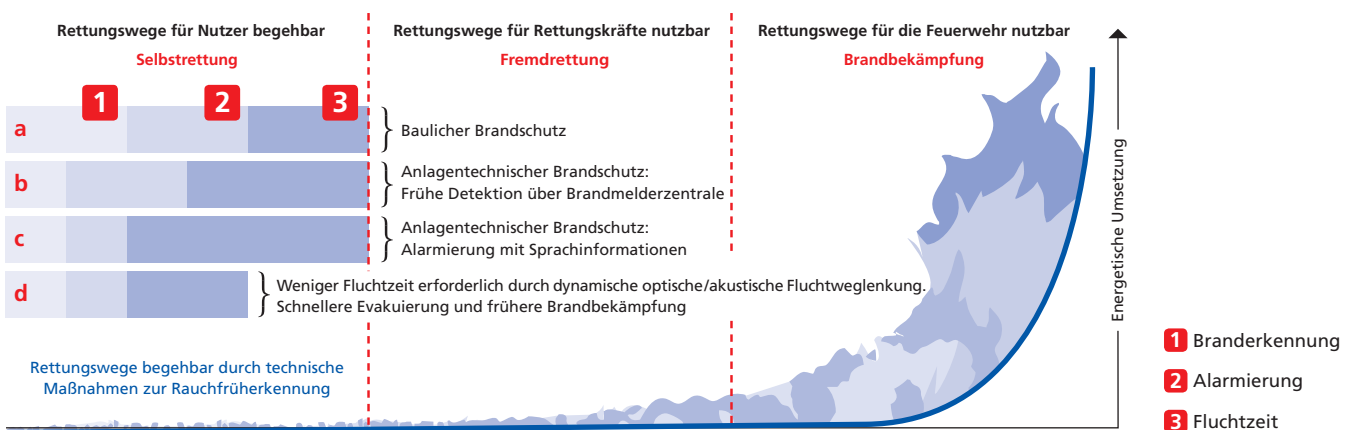
So profitieren Sie von Synergieeffekten und erzielen eine wesentliche Verbesserung der Gebäudeautomation in puncto Wirtschaftlichkeit, Flexibilität, Transparenz und Energieeffizienz.

Vielfältige Ansteuerungsmöglichkeiten



INTEGRAL IP SCHNITTSTELLEN

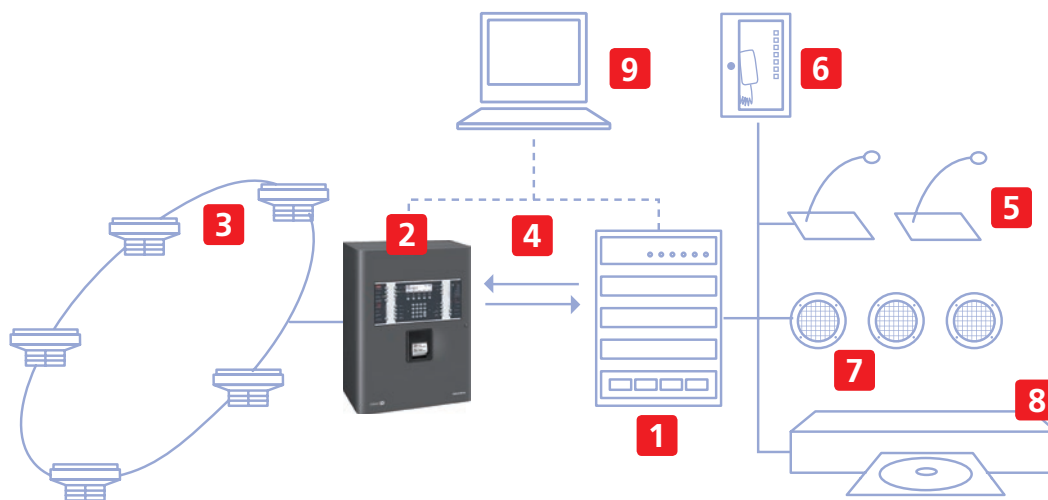
Zeitgewinn durch Anlagentechnik



Anwendungen

Die Schnittstellen der Integral IP von Hekatron erlauben eine flexible Integration

Brandmeldegesteuerte Sprachalarmierung – zielgerichtete Evakuierung



Ideale Komplettlösung

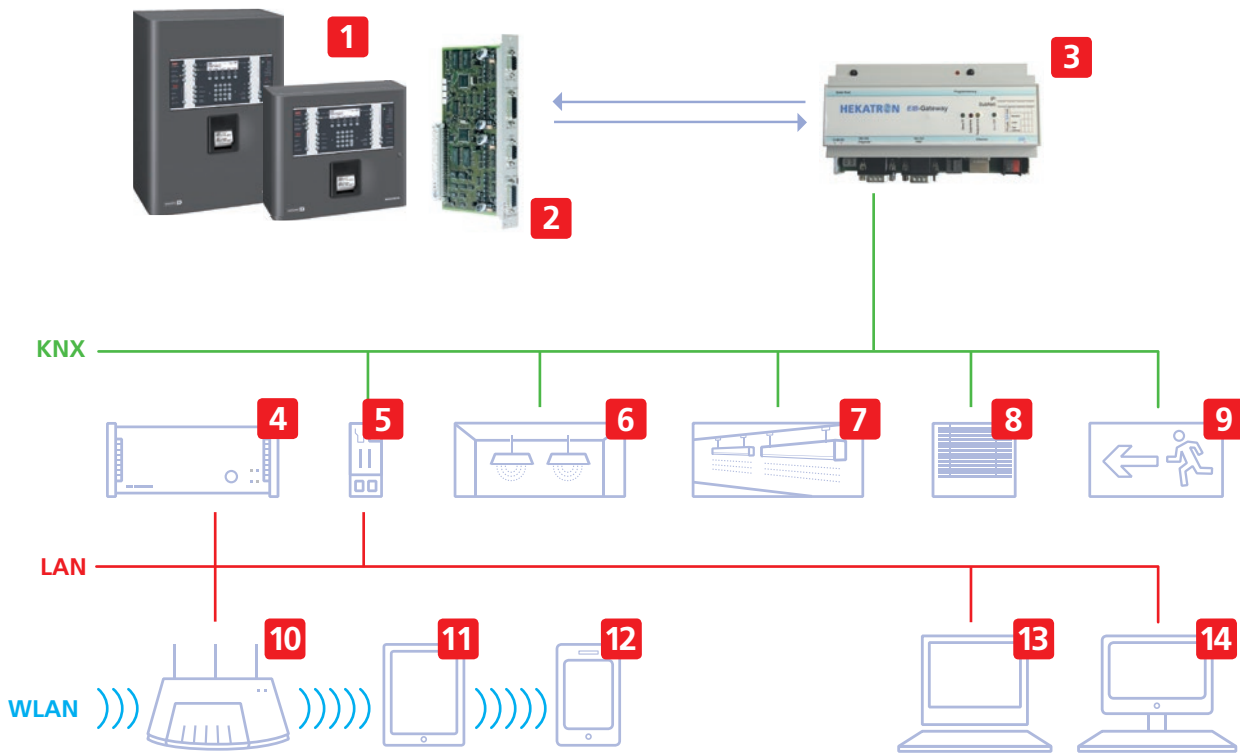
- Vereinigung von Brandmeldung und Sprachalarmierung
- Effektive und schnelle Selbstrettung durch situationsgerechte Sprachdurchsagen (siehe Grafik Seite 3 Nummer c)
- Zielgerichtete Evakuierung innerhalb kürzester Zeit, ohne Panik zu erzeugen
- Entspricht den Produktnormen DIN EN 54-16, DIN EN 54-24 und Anwendungsnormen DIN VDE 0833-4, DIN 14675
- Nutzung der Sprachalarmzentrale für Musikbeschallung oder für Informations- und Werbezwecke

Mögliche Anwendungsbereiche

- Einkaufszentren
- Museen
- Hotels

- 1** Sprachalarmzentrale mit 19"-Komponenten
- 2** Brandmelderzentrale Integral IP
- 3** Ringleitung mit angeschalteten Meldern
- 4** Intelligente Schnittstelle
- 5** Einsprechstellen
- 6** Feuerwehrsprechstelle
- 7** Lautsprecher
- 8** CD-Player
- 9** Universelles Managementsystem

KNX – zentrale Steuerung von Gebäudetechnik



- Frei konfigurierbare PC-Software: Geringer Installationsaufwand
- Kleine Bauform KNX-Gateway
- BMZ-Brandalarm kann intelligent in die Gebäudesteuerung eingebunden werden, z. B. durch die Steuerung der Beleuchtung, Jalousie- oder Lüftungsanlagen im Alarmierungsfall
- Uni- und bidirektionale Steuerung der Brandmelderzentrale Integral IP

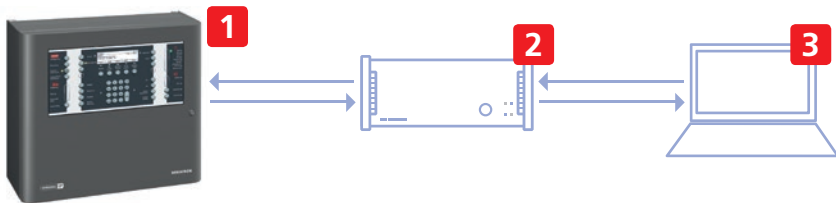
- Visualisierung und technische Meldungen
- Unterstützte Betriebssysteme: iOS, Android, Windows
- Visualisierung über Homeserver möglich

Mögliche Anwendungsbereiche

- Büro- und Verwaltungsgebäude
- Hotels
- Industrie

- 1 Brandmelderzentrale Integral IP
- 2 USI-Baugruppe
- 3 KNX-Gateway
- 4 Homeserver
- 5 IP-Router
- 6 Bürobeleuchtung
- 7 Hallenbeleuchtung
- 8 Jalousiensteuerung
- 9 Fluchtwegbeleuchtung
- 10 Router für WLAN
- 11 Tablet
- 12 Smartphone
- 13 PC
- 14 MAC

OPC/BACnet – Einbindung in bestehende Gebäudemanagementsysteme



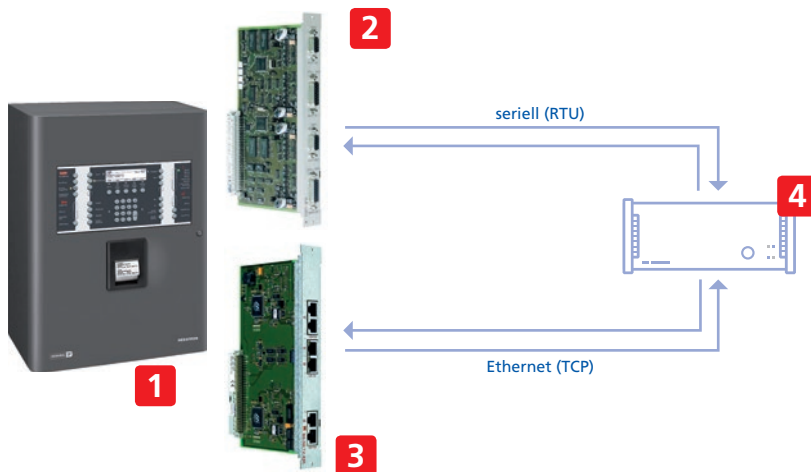
- 1** Brandmelderzentrale Integral IP
- 2** OPC/BACnet Client
- 3** Universelles Managementsystem

- ZVEI-Standardschnittstelle
- Einbinden der Brandmelderzentrale in bereits bestehende Gebäudemanagementsysteme
- Stellt die im Brandfall relevanten Informationen über das für Leitstellen und Wachpersonal gewohnte System zur Verfügung
- OPC (OLE for Process Control): Ansteuerung von Sicherheitstechniken
- BACnet (Building Automation and Control Networks): Netzwerkprotokoll für die Gebäudeautomation

Mögliche Anwendungsbereiche

- Industrie
- Krankenhäuser

Modbus – dynamische Fluchtweglenkung



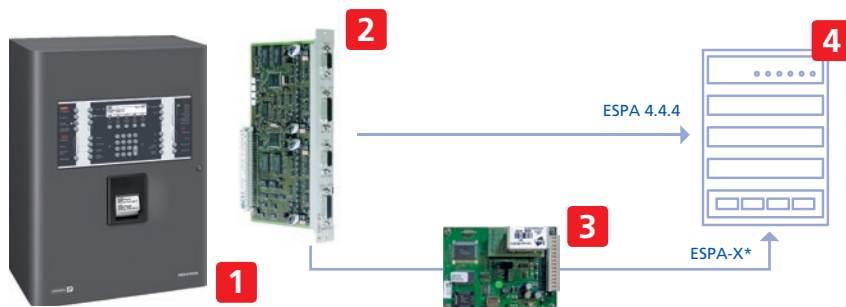
- 1** Brandmelderzentrale Integral IP
- 2** USI-Baugruppe
- 3** NET/LAN-Baugruppe
- 4** Fremdsysteme z. B. dynamische Fluchtweglenkung

- Serielle oder Ethernet-Datenschnittstelle zur Ansteuerung von Fremdsystemen wie z. B. einer dynamischen Fluchtweglenkung oder eines universellen Managementsystems
- Geringe Fluchtzeiten (siehe Grafik Seite 3 Nummer d) auch für Besucher/Ortsfremde
- Direkte Verbindung zwischen Brandmelderzentrale und Fremdsystem mit permanenter Leitungsüberwachung
- Zwei Betriebsarten (Modbus RTU und Modbus TCP) werden unterstützt

Mögliche Anwendungsbereiche

- Komplexe Orte, die vorwiegend von Ortsfremden frequentiert werden
- Einkaufszentren
- Theater
- Hotels
- Flughäfen

ESPA – Übertragung von Informationen auf andere Systeme



- 1 Brandmelderzentrale Integral IP
- 2 USI-Baugruppe
- 3 Protokollkonverter
- 4 Personenruf-Funkanlagen

* in Vorbereitung

- Datenschnittstelle zur Ansteuerung von Personenruf-Funkanlagen, Schwesternruf
- Stille Alarmierung des Personals
- Gezielte Information an Displays der DECT-Telefone
- Schnelle und einfache Übertragung von Informationen über den Zustand der BMA auf andere Systeme
- Direkte Verbindung zwischen Brandmelderzentrale und Fremdsystem mit permanenter Leitungsüberwachung
- Sichere Übertragung aller Ereignisse wie z. B. Zustände „Alarm“, „Störung“ oder „Abschaltung“ (Ereignis kommend/ Ereignis kommend/gehend)
- ESPA-4.4.4-Schnittstelle direkt ab B3-USI4 bzw. B4-USI
- ESPA-X*-Schnittstelle über zusätzlichen Protokollkonverter an B3-USI4 bzw. B4-USI

Mögliche Anwendungsbereiche

- Krankenhäuser
- Pflege- und Seniorenheime

Sicherheit – ein menschliches Grundbedürfnis

Hekatron konzentriert seit über 50 Jahren ihre ganze Erfahrung, Kompetenz und Innovationskraft darauf, Systeme für den vorbeugenden technischen Brandschutz zu entwickeln und zu produzieren.

Sicherheit – ein menschliches Grundbedürfnis, dessen wir uns annehmen, ebenso wie die weiteren Tochterunternehmen der familiengeführten Securitas Gruppe Schweiz.

Unser Lieferprogramm, produziert auf höchstem Qualitätsniveau Made in Germany, umfasst:

- Brandmeldeanlagen
- Sonderbrandmeldetechnik
- Ansteuerung von Feuerlöschanlagen
- Feststellanlagen für Feuerschutzabschlüsse
- Rauchfrüherkennung in raumluftechnischen Anlagen
- Universelle Managementsysteme
- Rauchwarnmelder und Funkmodule
- Speziallösungen

Hekatron Vertriebs GmbH
Brühlmatten 9
79295 Sulzburg
Telefon 07634 500-0
Fax 07634 6419

Ein Unternehmen der
Securitas Gruppe Schweiz

info@hekatron.de
www.hekatron.de